



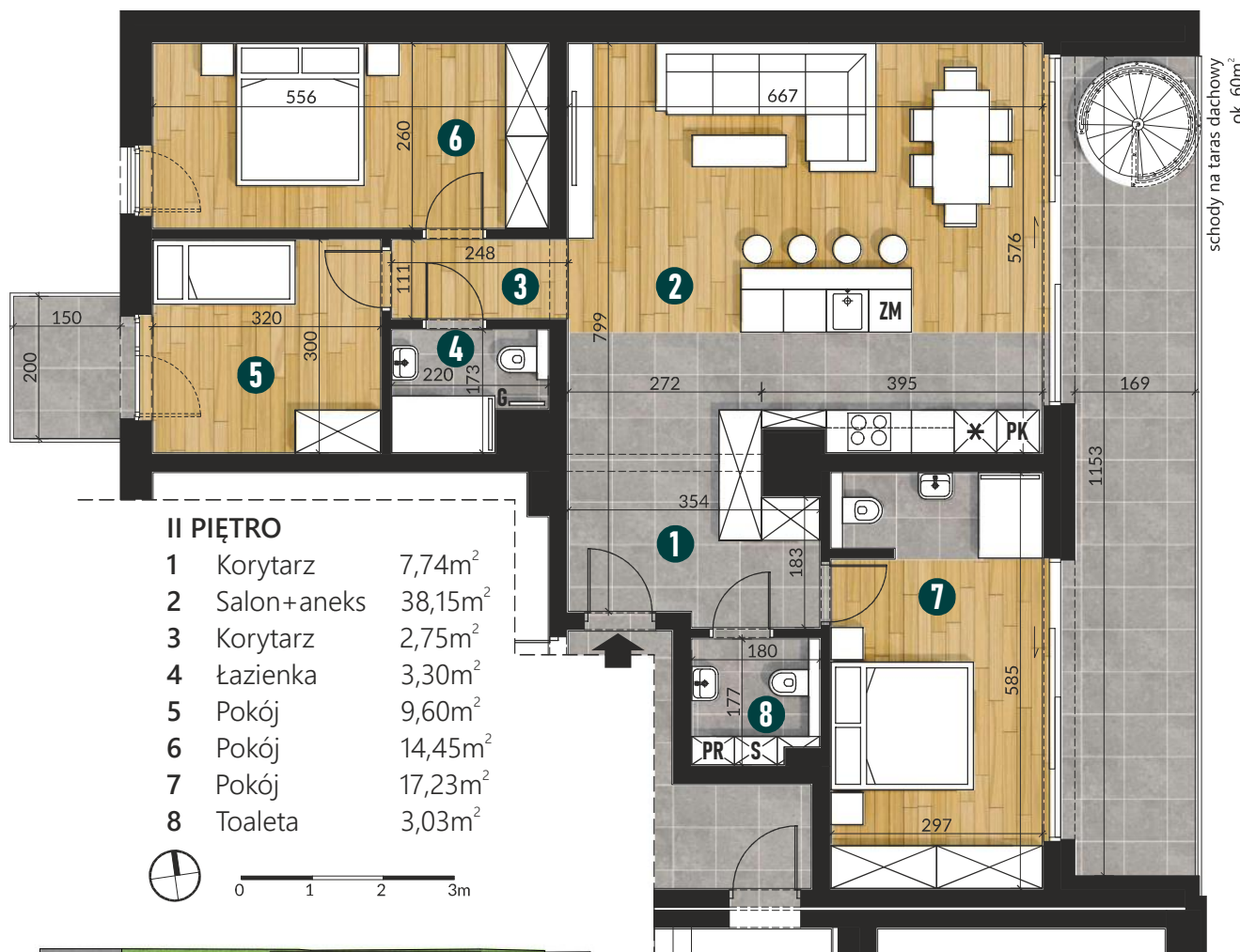
Paderewskiego 1

APARTAMENTY

LOKAL **14**

POWIERZCHNIA
UŻYTKOWA LOKALU

96,25m²



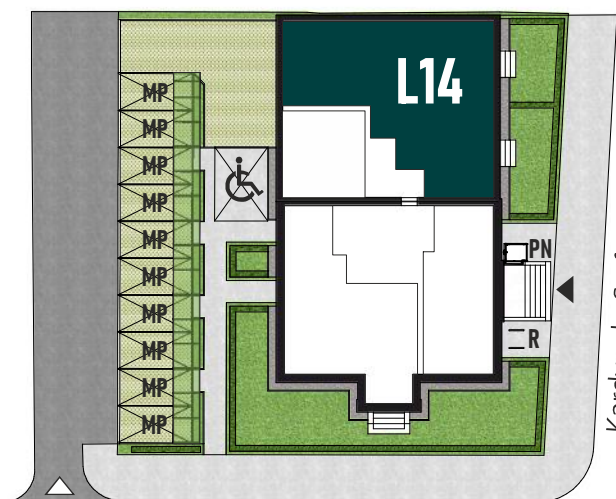
II PIĘTRO

1	Korytarz	7,74m ²
2	Salon+aneks	38,15m ²
3	Korytarz	2,75m ²
4	Łazienka	3,30m ²
5	Pokój	9,60m ²
6	Pokój	14,45m ²
7	Pokój	17,23m ²
8	Toaleta	3,03m ²



0 1 2 3m

schody na taras dachowy
ok. 60m²



Ignacego Paderewskiego

Kardynała Stefana Wyszyńskiego

LEGENDA

- ◼ wejście do lokalu
- * lodówka
- ZM zmywarka
- PK piekarnik
- PR pralka
- S suszarka
- G grzejnik drabinkowy
- ◀ wejście główne do budynku
- ◁ dojazd do parkingu
- MP miejsce postojowe dla samochodów
- R stojak na rowery
- PN podnośnik dla niepełnosprawnych

UWAGA

Niniejsza karta katalogowa służy celom poglądowym i wskazaniu położenia projektowanych pomieszczeń budynku. Powierzchnie podano z uwzględnieniem tynku, bez wykończenia okładziny na ścianach. W toku dalszego projektowania mogą wystąpić niewielkie zmiany w stosunku do informacji zawartych na karcie katalogowej, która nie stanowi wiążącego opisu technicznego prezentowanego budynku. Projekt chroniony prawem autorskim. Nie przeznaczony do celów wykonawczych.