



Paderewskiego 1

APARTAMENTY

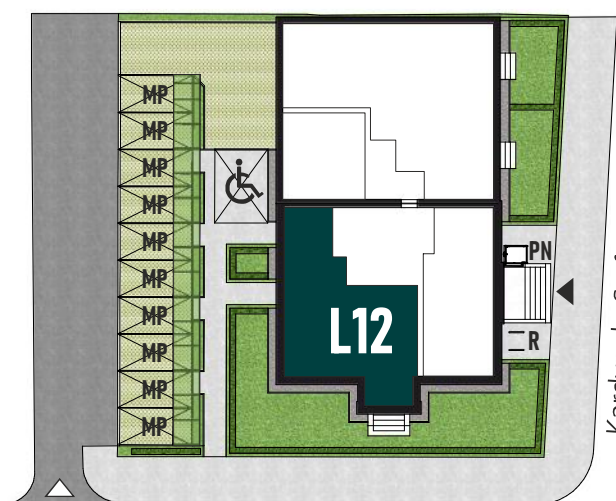
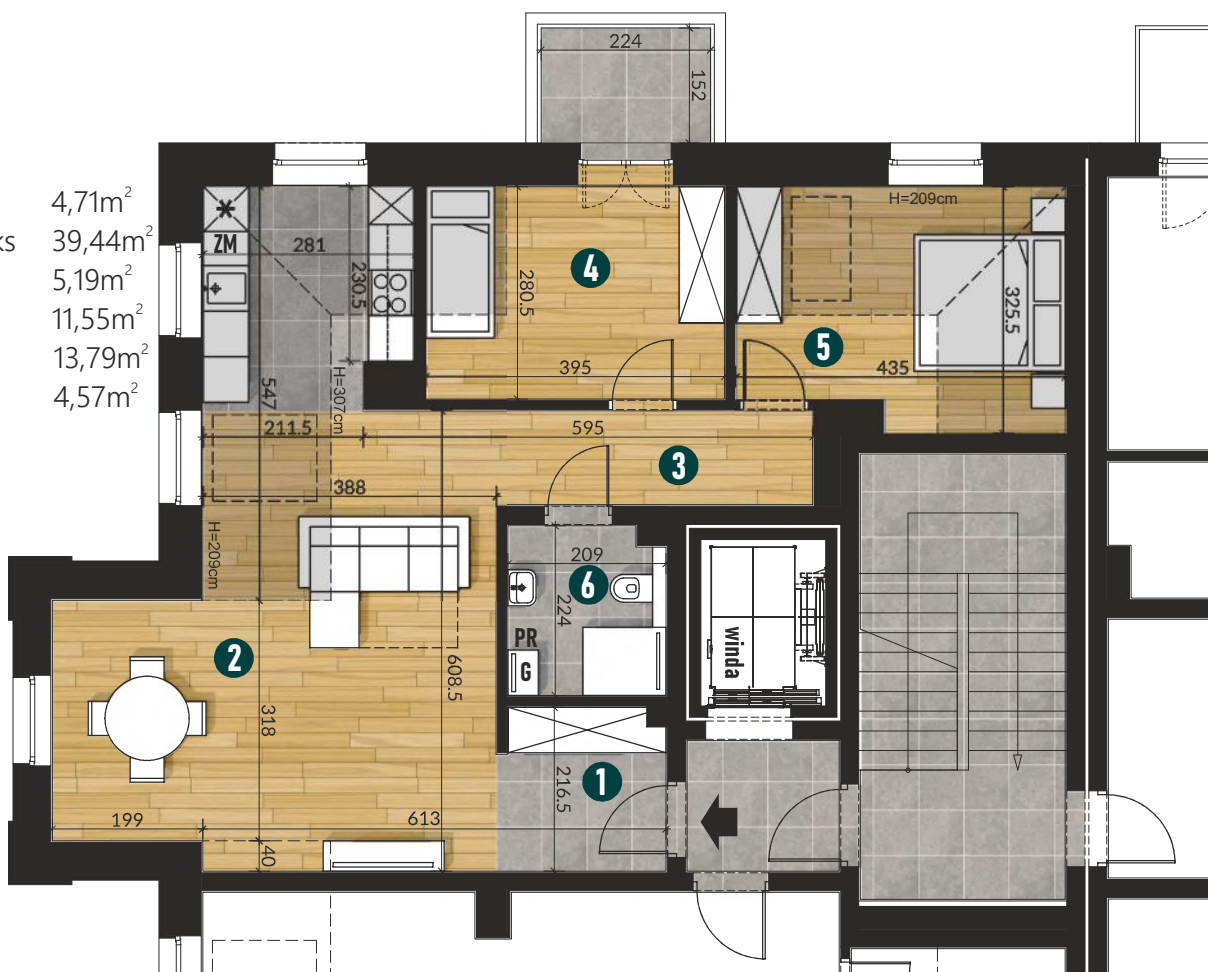
LOKAL **12**

POWIERZCHNIA
UŻYTKOWA LOKALU

79,25m²

II PIĘTRO

- | | | |
|---|-------------|---------------------|
| 1 | Korytarz | 4,71m ² |
| 2 | Salon+aneks | 39,44m ² |
| 3 | Korytarz | 5,19m ² |
| 4 | Pokój | 11,55m ² |
| 5 | Pokój | 13,79m ² |
| 6 | Łazienka | 4,57m ² |



Ignacego Paderewskiego

Kardynała Stefana Wyszyńskiego

LEGENDA

- ◀ wejście do lokalu
- * lodówka
- ZM zmywarka
- PR pralka
- G grzejnik drabinkowy
- ◀ wejście główne do budynku
- ◁ dojazd do parkingu
- MP miejsce postojowe dla samochodów
- R stojak na rowery
- PN podnośnik dla niepełnosprawnych

UWAGA

Niniejsza karta katalogowa służy celom poglądowym i wskazaniu położenia projektowanych pomieszczeń budynku. Powierzchnie podano z uwzględnieniem tynku, bez wykończenia okładziny na ścianach. W toku dalszego projektowania mogą wystąpić niewielkie zmiany w stosunku do informacji zawartych na karcie katalogowej, która nie stanowi wiążącego opisu technicznego prezentowanego budynku. Projekt chroniony prawem autorskim. Nie przeznaczony do celów wykonawczych.