



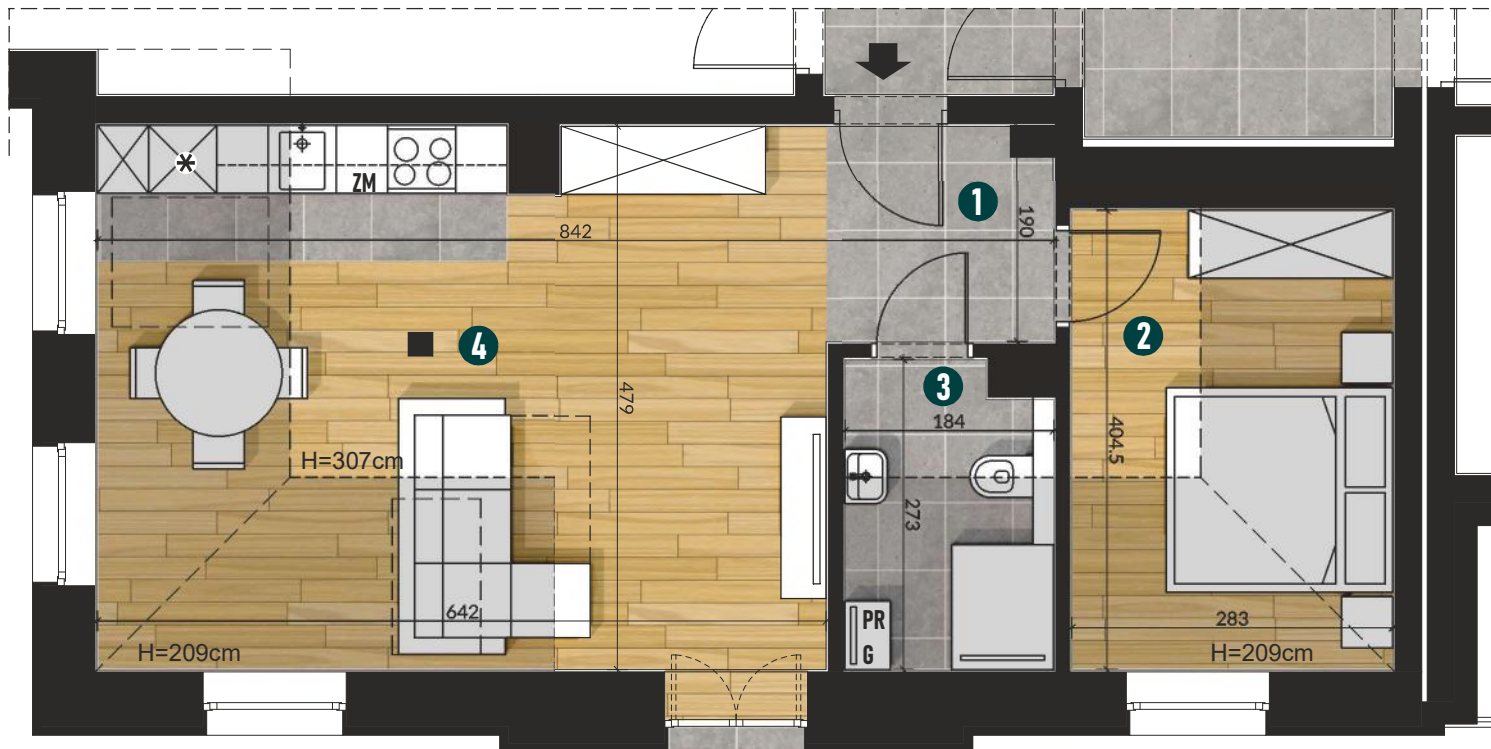
Paderewskiego 1

APARTAMENTY

LOKAL **11**

POWIERZCHNIA
UŻYTKOWA LOKALU

52,44m²



II PIĘTRO

1	Korytarz	3,69m ²
2	Pokój	11,79m ²
3	Łazienka	5,10m ²
4	Salon+aneks	31,86m ²



LEGENDA

- ◀ wejście do lokalu
- * lodówka
- ZM zmywarka
- PR pralka
- G grzejnik drabinkowy
- ◀ wejście główne do budynku
- ◁ dojazd do parkingu
- ŚM miejsce gromadzenia odpadów
- MP miejsce postojowe dla samochodów
- R stojak na rowery
- PN podnośnik dla niepełnosprawnych

UWAGA

Niniejsza karta katalogowa służy celom poglądowym i wskazaniu położenia projektowanych pomieszczeń budynku. Powierzchnie podano z uwzględnieniem tynku, bez wykończenia okładziny na ścianach. W toku dalszego projektowania mogą wystąpić niewielkie zmiany w stosunku do informacji zawartych na karcie katalogowej, która nie stanowi wiążącego opisu technicznego prezentowanego budynku. Projekt chroniony prawem autorskim. Nie przeznaczony do celów wykonawczych.